



BLOMSTERPARKEN

LELYSTAD



**16 rijwoningen
en 14 twee-onder-
een-kapwoningen**





BLOMSTERPARKEN

Lelystad geeft lucht

Lelystad de hoofdstad van de nieuwe natuur en de bakermat van de jongste provincie van Nederland.
Deze oer-Hollandse plek werd in de vorige eeuw getekend door en gemaakt voor mensen.
De stad geeft lucht: je ervaart er vrijheid, rust en ruimte.
Zo ook in Blomsterparken, een nieuwe buurt in Scandinavische stijl.

INHOUD

- 04** Wonen in Lelystad
De stad van rust, ruimte, groen en water.
- 07** Groot Nooten
Waar groen en wonen samenkomen!
- 08** Aan het woord
De ontwikkelaar en architect van Blomsterparken.
- 10** Tijd om naar buiten te gaan!
Dat kan in het Belevissenbos, Natuurpark Lelystad of lekker genieten aan het Houtribhoekstrand.
- 12** Situatie Blomsterparken
een duidelijk overzicht van alle woningen.
- 14** Tien rijwoningen
4,8 meter breed.
- 24** Duurzaamheid
Staat centraal in Blomsterparken
- 26** Zes rijwoningen
5,4 meter breed.
- 40** Kies de kleur voor je interieur!
Enkele handige tips voor het creëren van de juiste sfeer.
- 42** Zeven Twee-onder-één-kapwoningen
Gezinswoning.
- 56** Hoeveel bespaar jij?
Tips om bewust om te gaan met energie.
- 58** Zeven Twee-onder-één-kapwoningen
Levensloopwoning.
- 74** Denk groen in Blomsterparken
Groene tips.
- 76** Ontspannen in een droombadkamer
Geen omkijken naar de realisatie van de badkamer.
- 78** De keuken staat centraal
Wat je moet doen om een keuken te realiseren die helemaal past bij jouw smaak en gebruiksvoorkeuren.
- 80** Verlichting in huis.
Laat je huis stralen!
- 81** Kleur- materiaal, en afwerkstaat
Alle technische informatie op een rijtje.
- 82** Wegwijzer bij aankoop van je woning
Een aantal belangrijke aandachtspunten op een rij.



WONEN IN LELYSTAD

Rust, ruimte, groen en water. Deze kwaliteiten worden op veel plekken in Nederland steeds unieker, maar zijn in Lelystad heel gewoon. De stad biedt het beste van twee werelden, je woont midden in de natuur én beschikt over alle voorzieningen die je nodig hebt.

Wonen

Lelystad is de hoofdstad van Flevoland. Hoewel er meer dan 84.000 mensen wonen, voeren rust en ruimte de boventoon. Zo ook in Blomsterparken. Door de buurt slingert een groene zone die de natuur in de omgeving met elkaar verbindt.

Winkels

In vijftig jaar tijd is Lelystad uitgegroeid tot een stad met veel voorzieningen. Dat zie je terug in het winkelaanbod. Je kunt shoppen in het grote Stadshart, bij Batavia Fashion Outlet en in 't Lelycentre, het historische centrum uit de pionierstijd.

Beleven

Wil je het verhaal van Lelystad beleven? Bij Batavialand kun je op het oude VOC-schip de Batavia klimmen en ontdekken hoe de Zuiderzee tot nieuw land werd gemaakt. Ook het Nederlands Instituut voor Scheeps- en Onderwaterarcheologie en het Aviodrome zijn een bezoek waard.

Natuur

Wandelen, fietsen of paardrijden kan in de 'nieuwe natuur'. Deze natuur is door mensen gemaakt. Voorbeelden zijn Natuurpark Lelystad, het Zuigerplasbos en Nationaal Park Nieuw Land met de Oostvaardersplassen, de Lepelaarsplassen, de Marker Wadden en het Markermeer.

Water

Houd je van watersport? Lelystad grenst aan het IJssel- en Markermeer. Van zeilen tot surfen en waterskiën, er is van alles mogelijk. Heb je een boot, dan kun je een ligplaats zoeken bij één van de vele jachthavens.



Het beste van twee werelden





BLOMSTERPARKEN

LELYSTAD



HIER LIGT BLOMSTERPARKEN

Met de auto naar je werk, familie of vrienden? Blomsterparken ligt vlak bij het centrum, het station en uitvalswegen, waardoor je snel op jouw plaats van bestemming bent.

21 min. | **ALMERE**
35 min. | **ENKHUIZEN**
42 min. | **AMSTERDAM**
50 min. | **UTRECHT**

GROOT NOOTEN

WAAR GROEN EN WONEN SAMENKOMEN!

Blomsterparken ligt in Groot Nooten, een wijk in Warande. Rondom Groot Nooten bevinden zich het Elzenpark, het toekomstige Esdoornpark en de Torenavalktocht. Ze worden met elkaar verbonden door een groene zone die dwars door Groot Nooten loopt. Dit is een plek waar natuur en wonen samenkomen.

In de natuur

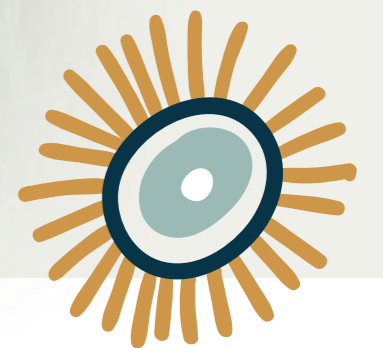
In Scandinavië omarmen mensen de kunst van eenvoudig en harmonieus wonen. De natuur vormt een verlengstuk van het dagelijkse leven. In Groot Nooten is dat ook zo. De nieuwe buurt heet daarom 'Blomsterparken', wat in het Scandinavisch 'bloemenpark' betekent.

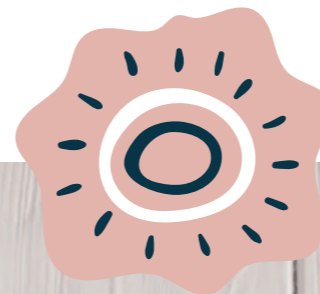
Veel voorzieningen

Groot Nooten ligt aan de zuidkant van Lelystad. Op een paar minuten fietsen bevindt zich het wijkplein met een supermarkt, een basisschool en een kinderdagverblijf. Ook zijn er een apotheek, huisarts en orthodontiepraktijk gevestigd.

Goed bereikbaar

Vanuit Groot Nooten is de hele stad goed bereikbaar. Het centrum en het station liggen op slechts tien minuten fietsen. Wanneer je de Hanzelijn neemt, reis je snel naar steden als Zwolle, Almere en Amsterdam. In Zwolle stap je zo over naar een verbinding met het noorden. Ga je liever met de auto op pad, dan rijd je binnen vijf minuten op de A6.





ONTWIKKELEN

MET BEIDE BENEN OP DE GROND

Bezig zijn met ontwikkelen, bouwen, bemiddelen en beleggen. Met beide benen op de grond. Ambitieuze, gedreven en met oog voor detail. Dat is IJSSELLAND.

IJSSELLAND ontwikkelt vastgoedprojecten op het gebied van wonen, werken, winkelen en zorg. We voelen ons overal thuis. Midden in de stad, maar ook aan de rand van een dorp of op een plek die nu nog een andere bestemming heeft.

Waar we ook ontwikkelen, we willen iets toevoegen. Meerwaarde creëren. Daarom werken we bij onze projecten samen met architecten, bouwbedrijven en makelaars. Door kennis te delen, brengen we alle aspecten bij elkaar. Zo ontstaat een duurzaam concept. En creëren we een leefomgeving die generaties lang meegaat.

We bedenken, sturen aan en leveren op. Dit doen we zelfstandig, maar ook in combinatie met collega-ontwikkelaars, bouwers, corporaties en beleggers. Daarbij werken we onafhankelijk: we ontwikkelen voor eigen rekening en risico en met eigen vermogen.

Frans van de Wetering



VERRASSEN MET ARCHITECTUUR

"Loop je door Blomsterparken, dan lijkt het alsof je in Zweden of Denemarken bent. De woningen hebben gekleurde gevels, grote overstekken en veranda's. Op de hoek, bij het Elzenpark, staat een woning met een stijlvolle tuinkamer. Een mooie binnenkamer."

"Vanuit het Elzenpark loopt er een groene zone door Blomsterparken. Een deel van de woningen grenst aan deze zone. Om het unieke uitzicht te benutten, hebben ze grote ramen tot aan de grond. Bij de rijwoningen is het zelfs mogelijk om een extra deur te plaatsen en zo de keuken en de veranda met elkaar te verbinden."

"De variatie in Blomsterparken is groot. De ene kant van de twee-onder-een-kapwoningen leent zich bijvoorbeeld perfect voor gezinnen, de andere kant voor senioren. Deze 'levensloopbestendige' woningen bieden alle functies op de begane grond én hebben kamers met ramen tot de schuine kap. Dat zorgt voor een mooie lichtinval."

"Blomsterparken heeft charme. Hoewel de woningen er allemaal anders uitzien, hebben ze één ding met elkaar gemeen: buiten en binnen horen bij elkaar. Hierdoor is de natuur onderdeel van het dagelijkse leven. Net zoals in Scandinavië."

*Henk de Velde en
Rozemarijn Koning*



TIJD OM NAAR BUITEN TE GAAN!

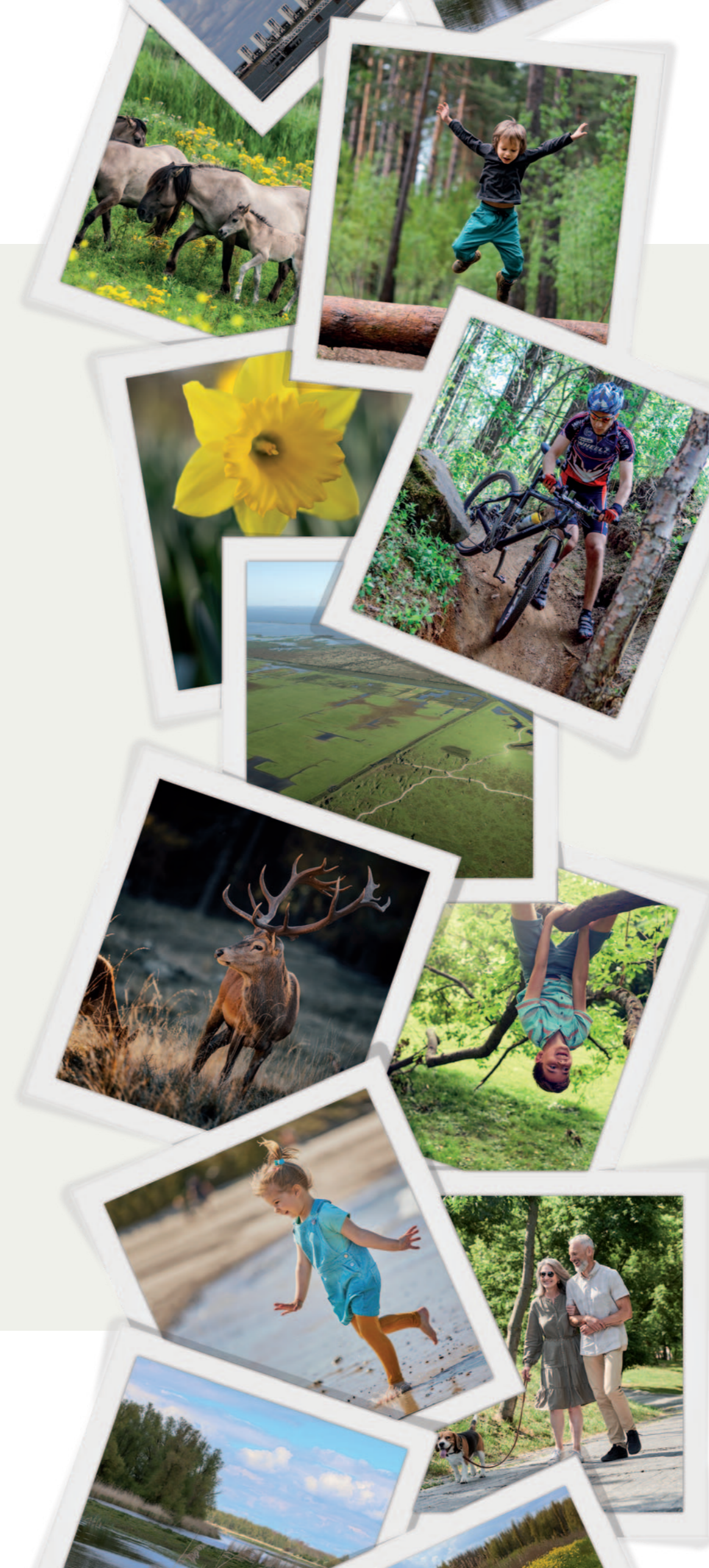
ZET JE LAARZEN MAAR KLAAR

Lelystad is een stad met een groen karakter. Van prachtige parken tot ruige bossen, in de directe omgeving vind je veel natuur. Wanneer je in Blomsterparken woont, is de kans groot dat je laarzen standaard bij de achterdeur staan. Je glipt er elke dag wel even tussenuit.

Nationaal Park

In de achtertuin van Blomsterparken ligt Nationaal Park de Oostvaardersplassen, dat ook wel 'De Nieuwe Wildernis' wordt genoemd. Dat is niet voor niks: het was ooit bedoeld als industriegebied, maar is uitgroeid tot een plek waar jaarlijks tienduizenden vogels overwinteren. Ook leven er konikpaarden, edelherten en hekrunders. Daarmee bewijst deze plek dat de mooiste natuur spontaan kan ontstaan.

Wil je Nationaal Park de Oostvaardersplassen verkennen? Volg dan één van de vele wandel-, fiets- of ATB-routes of ga op safari met een boswachter. Je raakt hier nooit uitgekeken.



Zwemmen, hardlopen, varen, spelen, pootjebaden, paardrijden, fietsen, struiven, lieren of mountainbiken..
Wat ga jij vandaag doen?

HET BELEVENISSENBOS

Het Belevissenbos is het grootste speelbos van Nederland. Het gebied is veertig hectare groot en wordt gekenmerkt door bomen, weides en waterlopen. In totaal vind je er maar liefst honderd hindernissen. Een groot avontuur!

NATUURPARK LELYSTAD

Oog in oog staan met prachtige przewalskipaarden, imposante edelherten en wroetende zwijnen? Een eland of wisent in het echt bekijken? Of ooievaars zien broeden? Het kan in Natuurpark Lelystad. Wanneer je één van de fiets- of wandelpaden volgt, kom je de dieren misschien tegen. Een echte ontdekkingstocht dus. Ook voor kinderen is er veel te doen. Zij kunnen zich uitleven in de speeltuin en nieuwe dingen leren tijdens een speurtocht of rugzakroute.

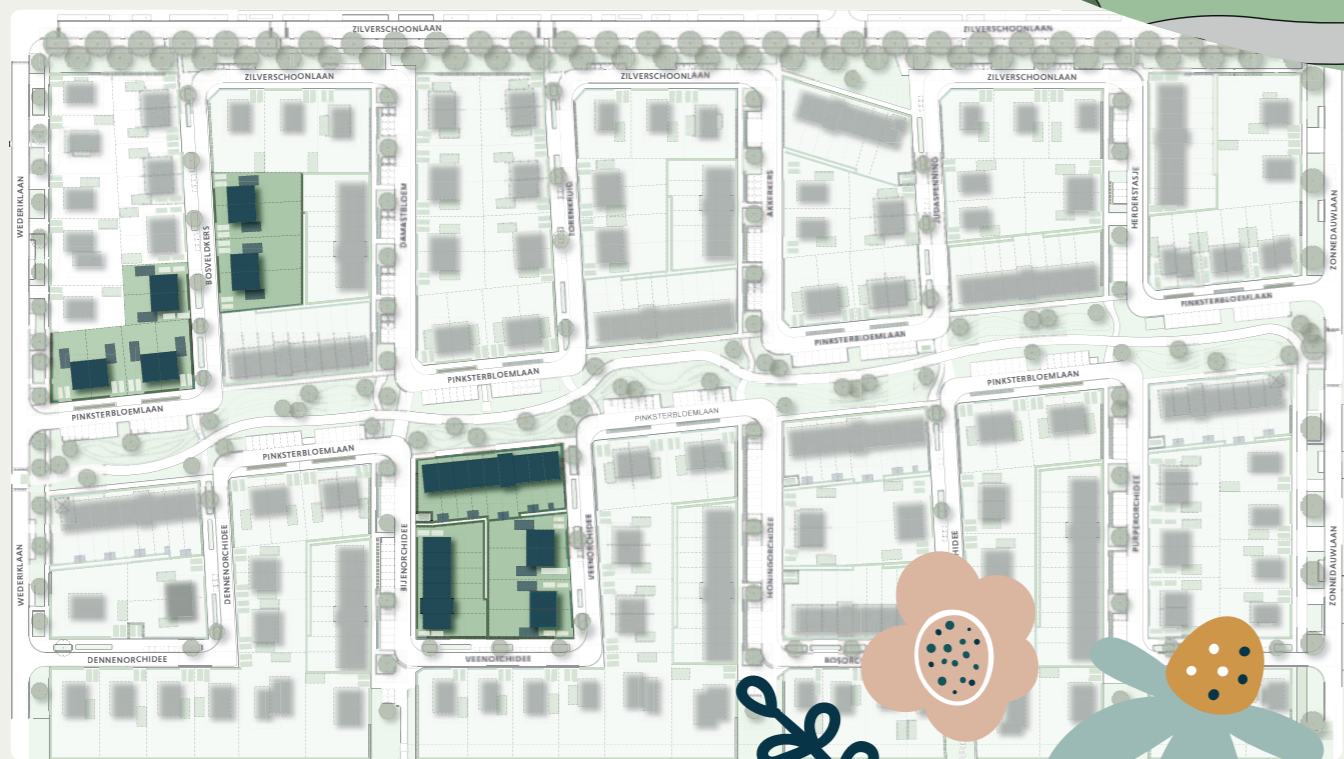
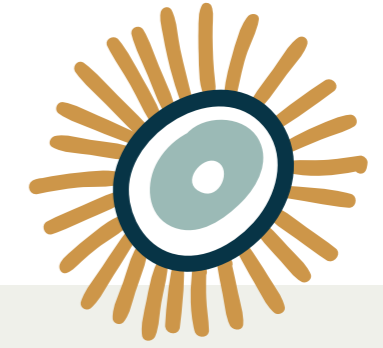
HOUTRIBHOEKSTRAND

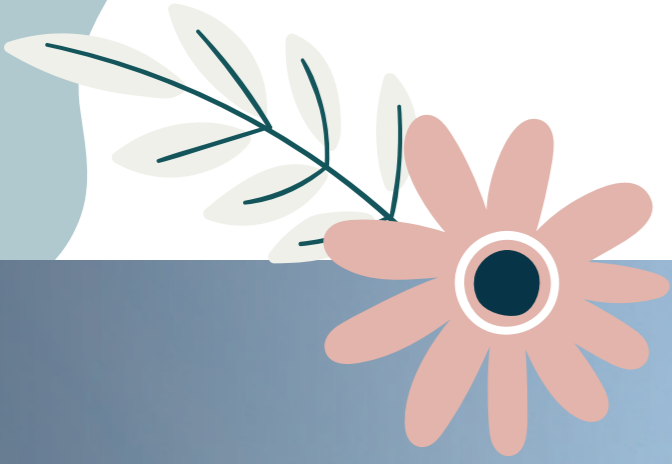
Het grootste strand van Lelystad is het Houtribhoekstrand. Je kunt hier veilig zwemmen in het IJsselmeer en genieten van een koud drankje op het terras. Met een beetje geluk zie je aan het eind van de dag een mooie zonsondergang!



SITUATIE

-  **10 rijwoningen**
4,8 meter breed. Bouwnummers 17 t/m 26.
-  **6 rijwoningen**
5,4 meter breed. Bouwnummers 11 t/m 16.
-  **7 Twee-onder-éénkapwoningen**
Gezinswoning. Bouwnummers 1, 4, 5, 8, 10, 28 en 30.
-  **7 Twee-onder-éénkapwoningen**
Levensloopwoning. Bouwnummers 2, 3, 6, 7, 9, 27 en 29.





RIJWONINGEN

4,8 meter breed





KENMERKEN

- Uitzicht over de groene zone
- Sfeervolle leefruimte
- Grote pui aan de achterzijde
- Achtertuin op het zuidoosten
- Twee slaapkamers
- Badkamer met douche, wastafel en toilet
- Zolder naar wens in te delen
- Parkeerruimte om de hoek

10 RIJWONINGEN 4,8 METER BREED

Deze rijwoningen liggen aan de groene long die dwars door Groot Nooten loopt. Met de keuken aan de voorzijde heb je gelijk contact met het groen. De meeste woningen hebben aan de voorzijde een veranda waar het heerlijk vertoeven is. Op de eerste verdieping bevinden zich twee slaapkamers, een badkamer en een vaste trap naar de zolder. In de tuin beschik je over een achterom waardoor het makkelijk is om met een kruiwagen of je fiets in de tuin te komen.



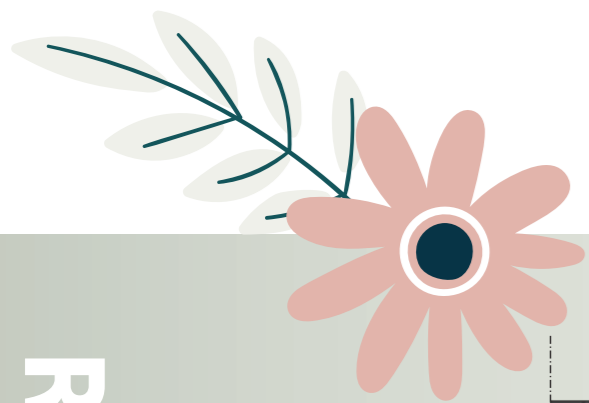
BEGANE GROND

Bwnrs. getekend 18 t/m 26.
Bwnr. gespiegeld 17.

De hoekwoningen hebben extra ramen in de zijgevel en een hoekraam in de voor/zijgevel. Kijk voor de specifieke tekeningen per bouwnummer op de website.

RIJWONINGEN

4,8 meter breed



Hoekwoningen hebben een raam in de zijgevel.



EERSTE VERDIEPING

Bwnrs. getekend 18 t/m 26.

Bwnr. gespiegeld 17.

De hoekwoningen hebben extra ramen in de zijgevel.
Kijk voor de specifieke tekeningen per bouwnummer op de website.

Op de tweede verdieping kun je een slaapkamer of thuiswerkplek creëren.



Op de tweede verdieping staan de technische apparaten opgesteld. De ruimte die overblijft kun je naar eigen inzicht gebruiken.

TWEEDE VERDIEPING

Bwnrs. getekend 18 t/m 26.

Bwnr. gespiegeld 17.

De hoekwoningen hebben extra ramen in de zijgevel.
Kijk voor de specifieke tekeningen per bouwnummer op de website.

RIJWONINGEN

4,8 meter breed

Bouwnummer 23 is een speciale woning. Met de topgevel en de extra lengte van de woning wordt meer woonoppervlakte gerealiseerd. Dit merk je door de hele woning. Van een grotere woonkamer, een grotere slaapkamer tot meer mogelijkheden op de zolder. Een fijne royale woning!



BEGANE GROND

Bwnr. getekend 23.



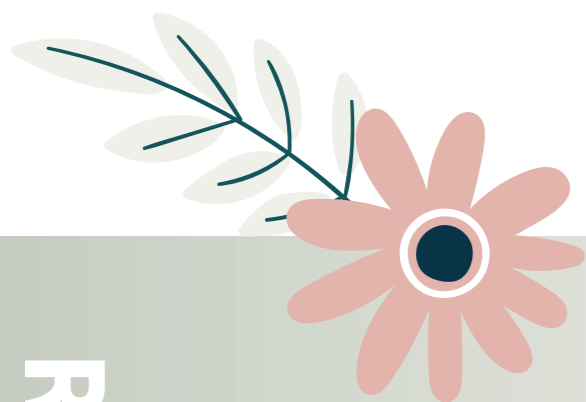
EERSTE VERDIEPING

Bwnr. getekend 23.



TWEDE VERDIEPING

Bwnr. getekend 23.



OPTIES

OPTIE 1
• Dubbele openslaande tuindeuren.

OPTIE 2
• Trapkast onder de trap.

OPTIE 3
• Dubbele deuren aan de voorzijde.

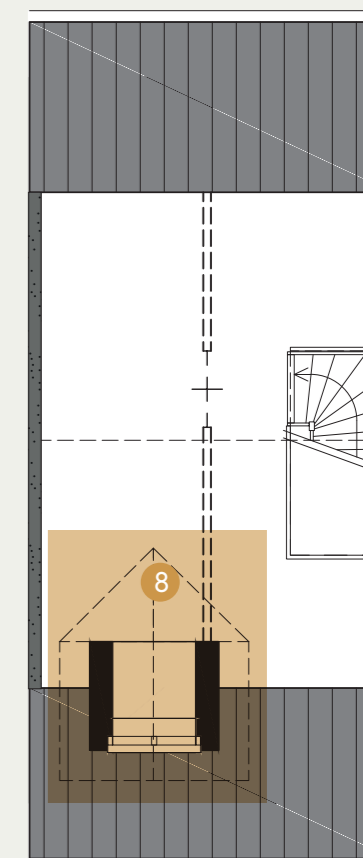
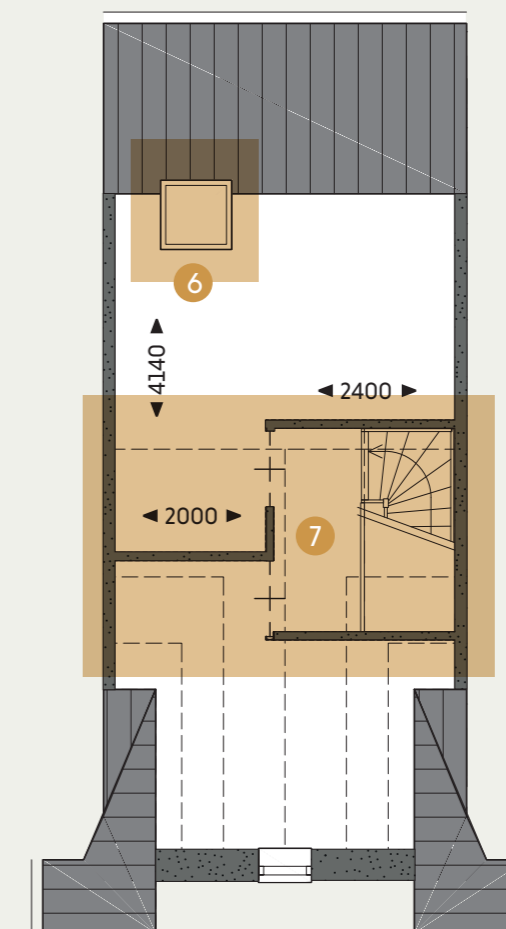
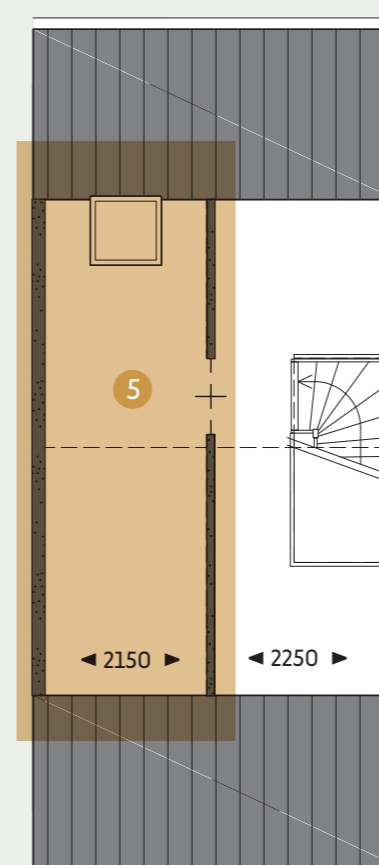
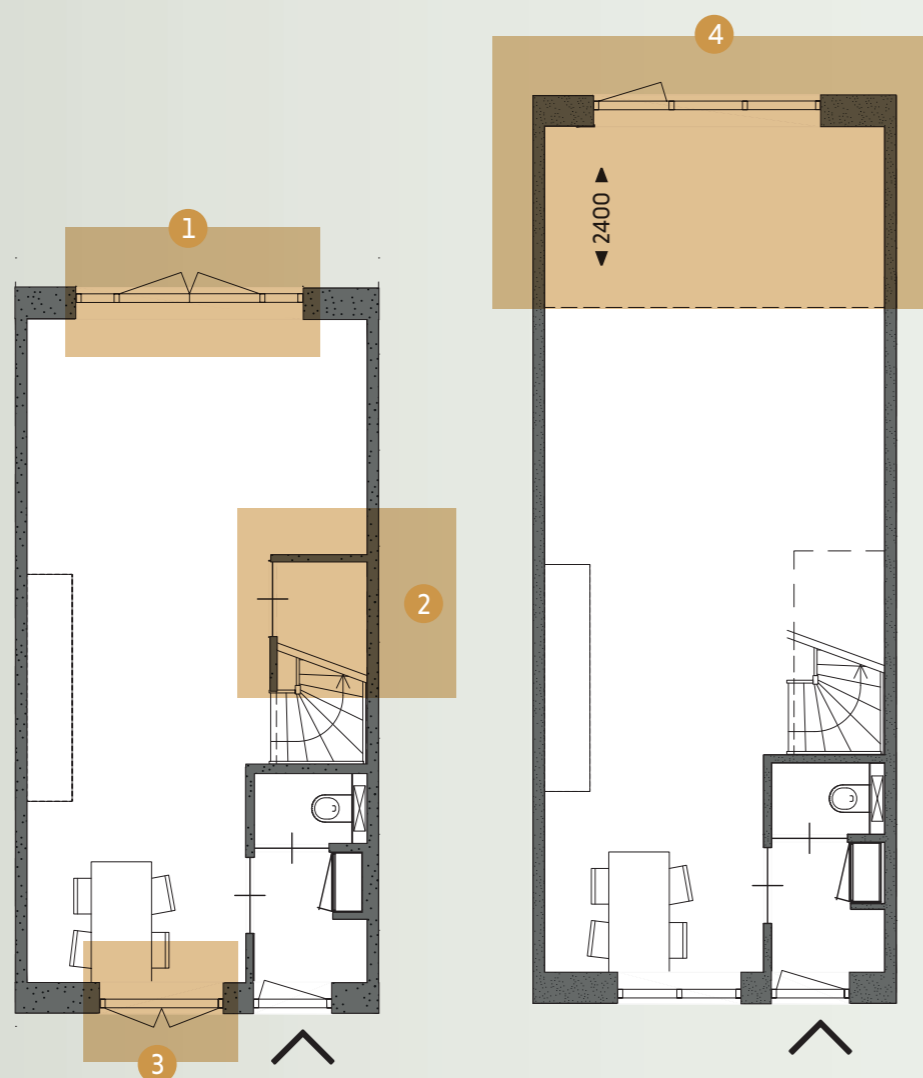
OPTIE 4
• Uitbouw woonkamer 2,4 meter.

OPTIE 5
• Extra slaapkamer op zolder.

OPTIE 6
• Dakraam op zolder.

OPTIE 7
• Twee extra slaapkamers op zolder bij bouwnummer 12.

OPTIE 8
• Dakkapel aan voorzijde.



Naast bovenstaande opties zijn ook combinaties van opties mogelijk. Dit kun je bespreken met de verkoopadviseur. Opties en combinaties van opties kunnen van invloed zijn op het energielabel van de standaard woning.





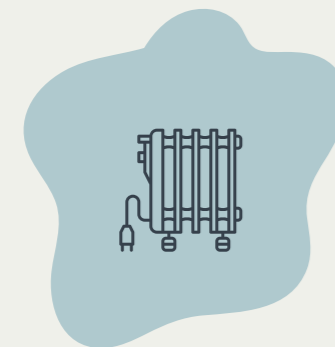
ZONNEPANELEN

Bij de woningen in Blomsterparken wordt energie opgewekt met behulp van zonnepanelen. Zonnepanelen zijn milieuvriendelijk en goed voor je portemonnee. Je wekt er je eigen, duurzame stroom mee op. Zo houd je de verbruikskosten laag. Afhankelijk van het aantal zonuren kan de opbrengst hoger of lager uitvallen. De zon hoeft niet fel te schijnen: ook op een bewolkte dag leveren de panelen elektriciteit.



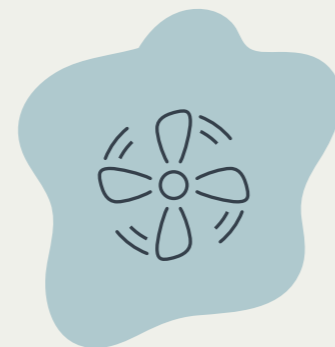
DUBBEL GLAS

De woningen in Blomsterparken beschikken over uitstekende isolatie. Zo worden de kozijnen voorzien van dubbel glas. Dit biedt meerdere voordelen: een goede geluidsisolatie, een aangename omgevingstemperatuur, weinig tot geen condensvorming en een laag energieverbruik.



ENERGIEZUINIG VERWARMEN

Omdat de woningen in Blomsterparken goed geïsoleerd zijn, is er weinig warmte nodig om ze op temperatuur te houden. Natuurlijk heb je wel verwarming nodig. Alle woningen beschikken daarom over vloerverwarming op de begane grond en de eerste verdieping.



LEKKER FRIS

Frisse lucht in huis is belangrijk voor een gezond en comfortabel woonklimaat. Dat wordt in de woningen in Blomsterparken gemakkelijk, goed en energiezuinig geregeld met behulp van een mechanische ventilatie. Dit systeem voert continu verse buitenlucht aan, waardoor er een aangenaam klimaat ontstaat.



De woningen in Blomsterparken hebben een moderne uitstraling en zijn voorzien van de nieuwste technieken op het gebied van duurzaamheid. Met elkaar dragen deze technieken bij aan een laag energieverbruik.

DUURZAAMHEID

STAAT CENTRAAL IN BLOMSTERPARKEN

*Goed voor het milieu,
goed voor jou!*





RIJWONINGEN

5,4 meter breed



RIJWONINGEN

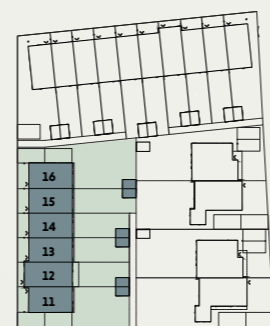
5,4 meter breed

KENMERKEN

- Sfeervolle leefruimte
- Woonkeuken aan de voorzijde
- Grote pui aan de achterzijde
- Achtertuin op het noordoosten
- Drie slaapkamers
- Badkamer met douche, wastafel en toilet
- Zolder naar wens in te delen
- Parkeerruimte op eigen erf of voor de deur

6 RIJWONINGEN 5,4 METER BREED.

Deze rijwoningen liggen aan een zijstraat van de groene long die dwars door Groot Nooten loopt. Met de keuken aan de voorzijde heb je gelijk contact met de straat. De meeste woningen hebben aan de voorzijde een veranda waar het heerlijk vertoeven is. Op de eerste verdieping bevinden zich drie slaapkamers, een badkamer en een vaste trap naar de zolder. In de tuin beschik je over een achterom waardoor het makkelijk is om met een kruiwagen of je fiets in de tuin te komen.



Vloerverwarming op de begane grond.

Keuken midden of voor? Bespreek het met de koperbegeleiding.

Direct vanuit de woonkamer de tuin in.

Optioneel kun je de woonkamer vergroten.

Optioneel kun je een trapkast laten realiseren. De ideale plek om de stofzuiger of het speelgoed van de kinderen op te bergen.

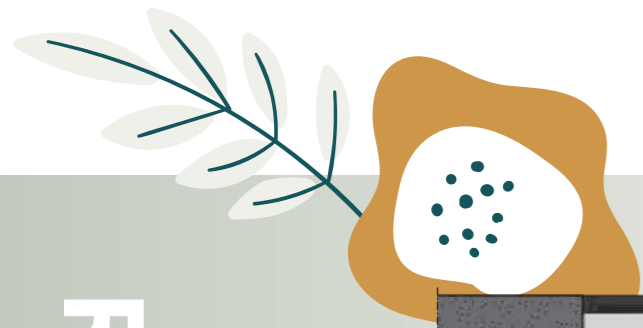


BEGANE GROND

Bwnrs. getekend 12 t/m 16.

Bwnr. gespiegeld 11.

De hoekwoningen hebben extra ramen in de zijgevel en bij bouwnummer 11 een hoekraam in de voor/zijgevel. Kijk voor de specifieke tekeningen per bouwnummer op de website.



RIJWONINGEN

5,4 meter breed



De eerste verdieping is zo praktisch mogelijk ingedeeld. Het resultaat: drie mooie slaapkamers en een ruime badkamer.

Op de tweede verdieping kun je een slaapkamer of thuiswerkplek creëren.



Op de tweede verdieping staan de technische apparaten opgesteld. De ruimte die overblijft kun je naar eigen inzicht gebruiken.

EERSTE VERDIEPING

Bwnrs. getekend 12 t/m 16.
Bwnr. gespiegeld 11.

De hoekwoningen hebben extra ramen in de zijgevel.
Kijk voor de specifieke tekeningen per bouwnummer op de website

TWEDE VERDIEPING

Bwnrs. getekend 12 t/m 16.
Bwnr. gespiegeld 11.

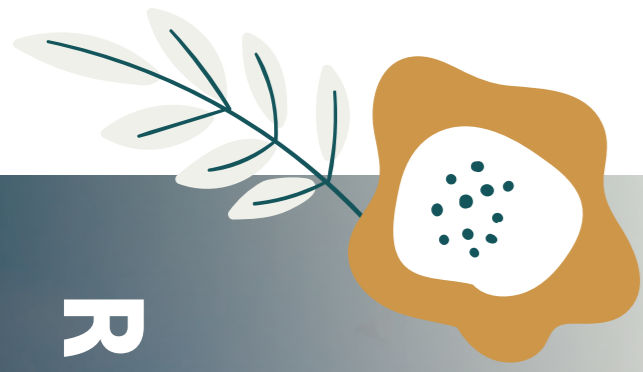
De hoekwoningen hebben extra ramen in de zijgevel.
Kijk voor de specifieke tekeningen per bouwnummer op de website



INTERIEUR IMPRESSIE RIJWONINGEN 5,4 METER BREED.



Bouwnummer 12 is een speciale woning. Met de topgevel en de extra lengte van de woning wordt meer woonoppervlakte gerealiseerd. Dit merk je door de hele woning. Van een grotere woonkamer, een grotere slaapkamer tot meer mogelijkheden op de zolder. Een fijne royale woning!



RIJWONINGEN

5,4 meter breed



EERSTE VERDIEPING
Bwnr. getekend 12.



EERSTE VERDIEPING
Bwnr. getekend 12.

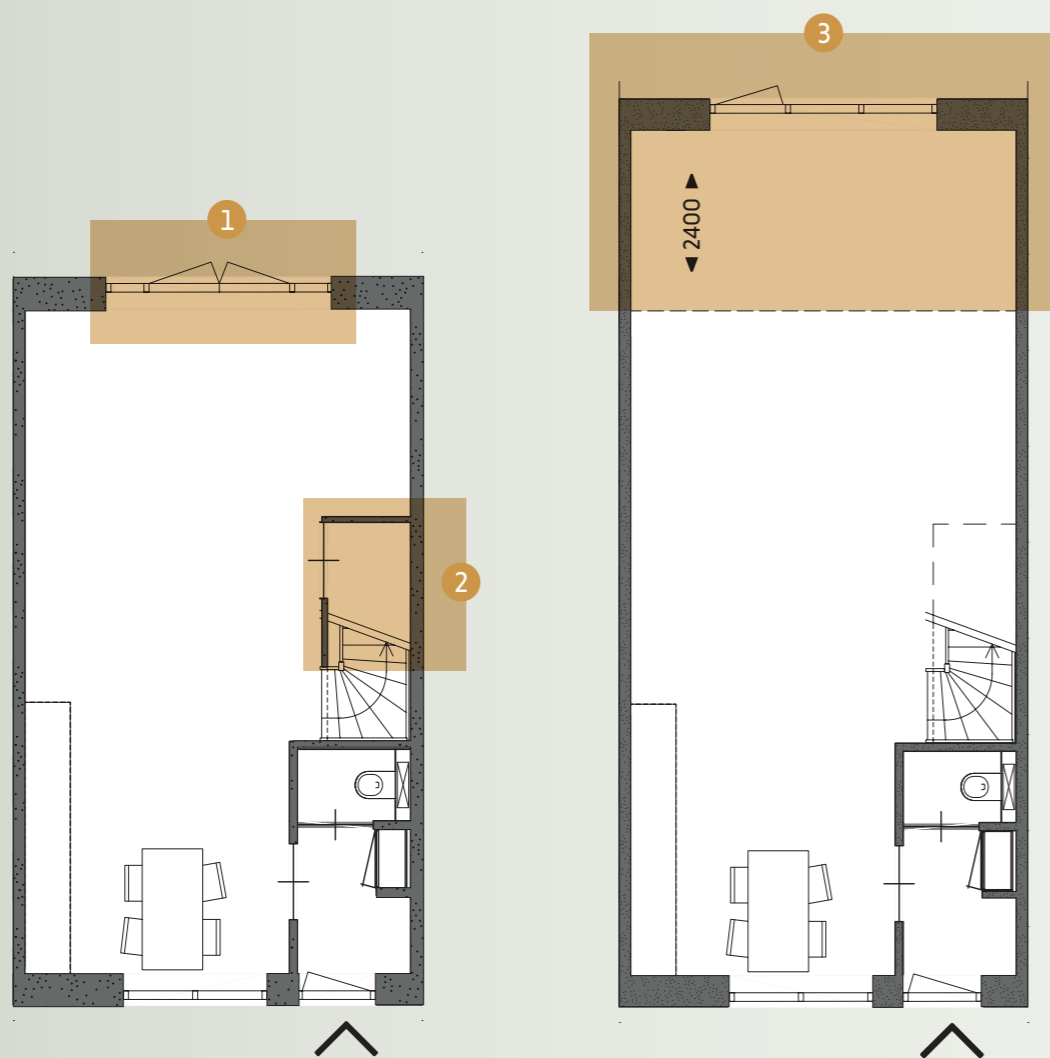
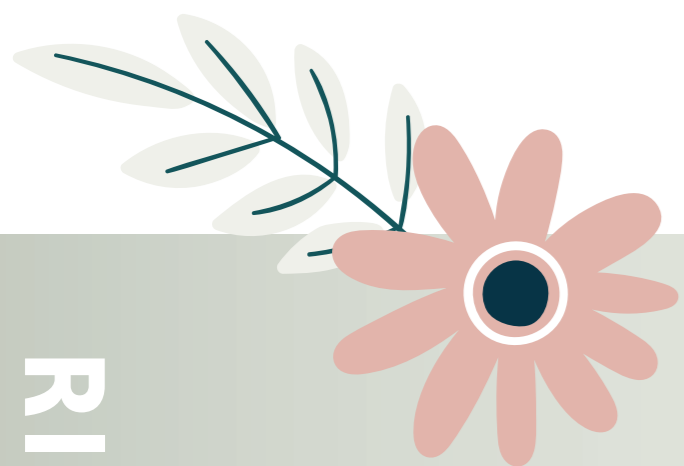


TWEDE VERDIEPING
Bwnr. getekend 12.



INTERIEUR IMPRESSIE RIJWONINGEN 5,4 METER BREED.





OPTIES

OPTIE 1
• Dubbele openslaande tuindeuren.

OPTIE 2
• Trapkast onder de trap.

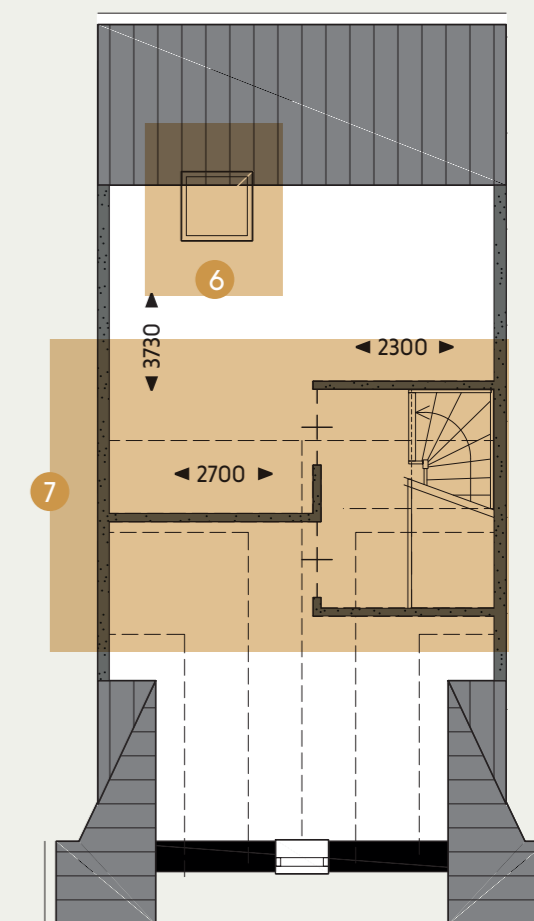
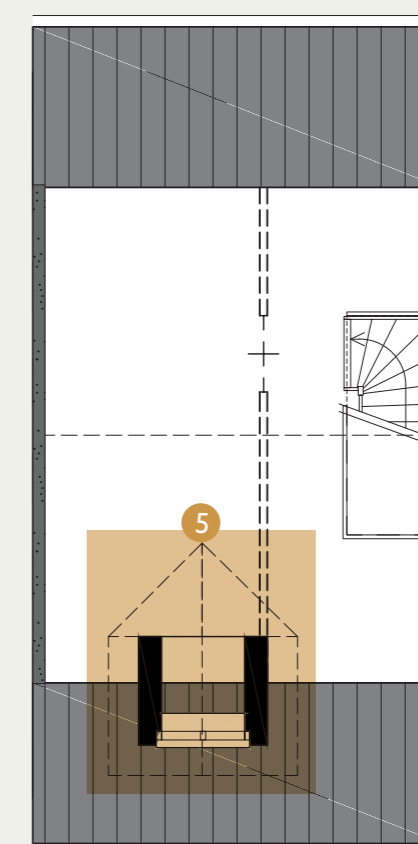
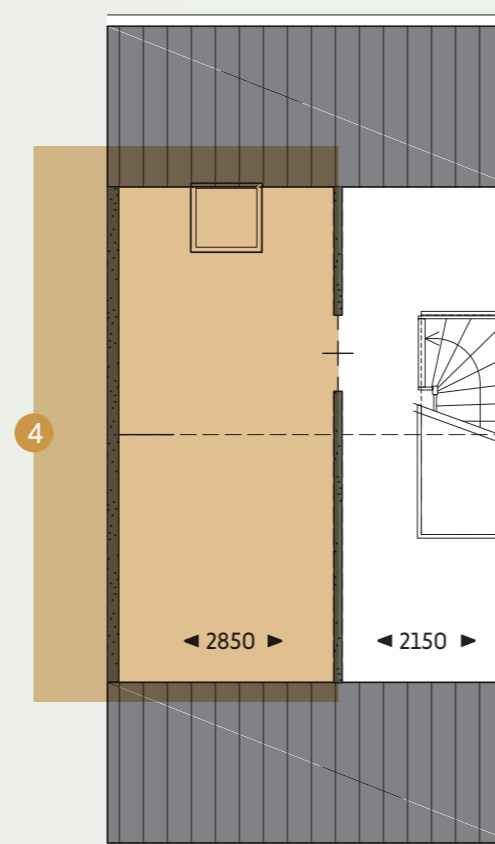
OPTIE 3
• Uitbouw woonkamer 2,4 meter.

OPTIE 4
• Extra slaapkamer op zolder.

OPTIE 5
• Dakkapel aan voorzijde.

OPTIE 6
• Dakraam op zolder.

OPTIE 7
• Twee extra slaapkamers op zolder bij bouwnummer 12.



Naast bovenstaande opties zijn ook combinaties van opties mogelijk. Dit kun je bespreken met de verkoopadviseur. Opties en combinaties van opties kunnen van invloed zijn op het energielabel van de standaard woning.





EEN RUSTIGE UITSTRALING...

Om een rustige sfeer te creëren, kun je kiezen voor het kleurenpalet hierboven. Het palet wordt gekenmerkt door lichte en vergrijsde natuurinten in ton-sur-ton-combinaties. Bijpassende structuren zijn matte oppervlakten met een fluwelig uiterlijk en metallic accenten. Om het optimale effect te bereiken, maak je het geheel af met pure materialen als linnen, katoen, hout en riet.



EEN VROLIJKE UITSTRALING...

Een sprankelende woning. Fit, vitaal, vrolijk, uitbundig... Tijd voor plezier! Een mix van vrolijke en intense kleuren zorgt voor een dynamische en energieke sfeer in je woning. Je hoeft niet bang te zijn, want alles mag en alles kan. Combineer het kleurenpalet hierboven met glanzende oppervlakten. Ze brengen speelsheid en diepte in het interieur.



EEN LUXE UITSTRALING...

Kwaliteit voel je. Wanneer je luxe, stijl en charme in je woning wil brengen, kun je kiezen voor het kleurenpalet hierboven. Het palet bestaat uit doorleefde grijsinten in combinatie met frisse kleuraccenten. De combinaties zijn schitterend en geven het gevoel van tijdloze luxe. Zeker wanneer je verschillende texturen en robuuste, eerlijke materialen met een stoere structuur gebruikt.



EEN MYSTIEKE UITSTRALING...

Wil je een chique, intieme sfeer creëren, kies dan voor een palet met warme, donkere tinten en vergrijsde intense kleuren. Hiermee zorg je voor een mystieke sfeer. Bij deze sfeer passen matte materialen in combinatie met diepglanzende metallics en fonkelende highlights. Hout, oud metaal en veel stoffen, kussens en kleden met verschillende structuren maken het geheel compleet.

Kijk voor meer kleur-inspiratie op www.flexa.nl / www.histor.nl / www.kleur-advies.nl / www.wonenonline.nl



KIES DE KLEUR VOOR JE
INTERIEUR!

Kleur voegt meteen iets toe aan het interieur. Met een kleur die past bij zowel jou als bij de sfeer van de woning kun je het verschil maken tussen een exclusieve uitstraling of een net-niet-effect. Wij hebben enkele handige tips voor het creëren van de juiste sfeer.



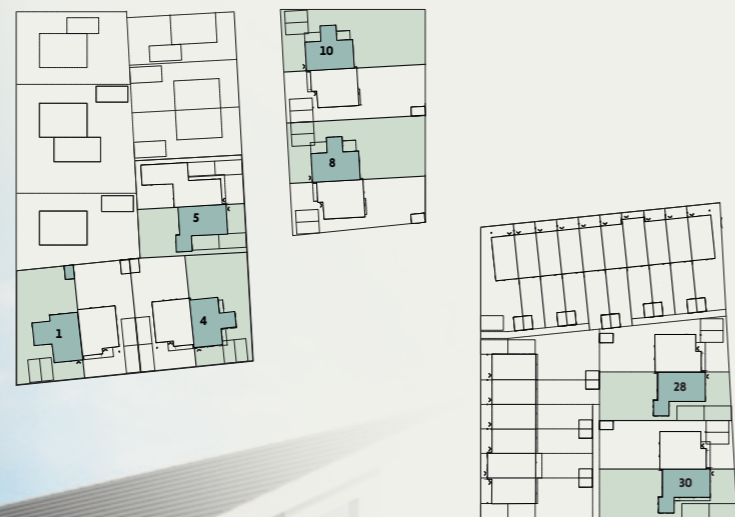
TWEE-ONDER-ÉÉN-
KAPWONINGEN

Gezinswoning



KENMERKEN

- Uitzicht over groene zone of sfeervolle straat
- Woonkeuken aan de voorzijde
- Aangebouwde berging of tuinkamer
- Grote pui aan de achterzijde
- Achtertuin op het noorden, zuiden of westen
- Drie slaapkamers
- Badkamer met douche, wastafel en toilet
- Zolder naar wens in te delen
- Twee parkeerplaatsen op eigen erf



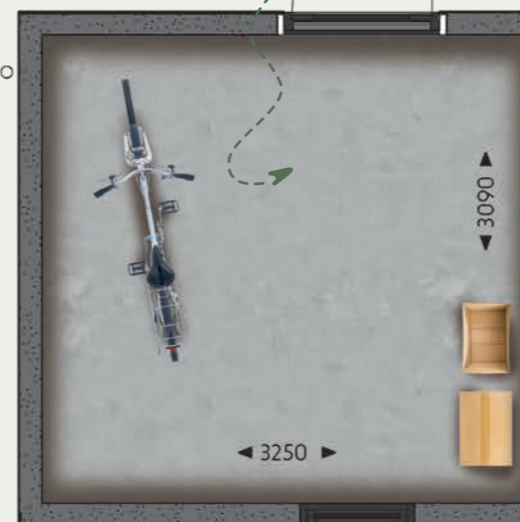
TWEE-ONDER-ÉÉN- KAPWONINGEN

Gezinswoning



Locatie berging bij bouwnummer 5, 28 en 30.

De aangebouwde berging is optioneel te vergroten.



Bij bouwnummer 4 zit het raam aan de zijgevel.

In de keuken is van alles mogelijk. Ga je voor een standaard opstelling, of voor een kookeiland?



Optioneel is het mogelijk om de woonkamer te vergroten.

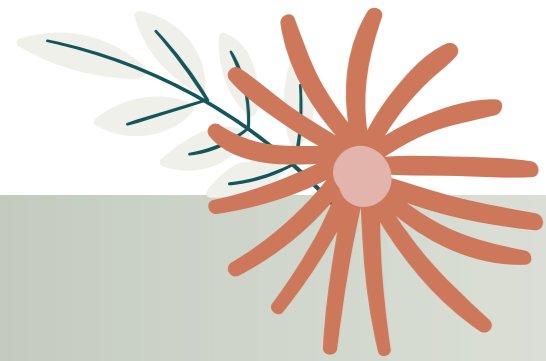
BEGANE GROND

Bwnrs. getekend 8 en 10.
Bwnr. gespiegeld 4.

Een trapkast is optioneel. Lekker praktisch voor je stofzuiger of proviant.

TWEE-ONDER-ÉÉN- KAPWONINGEN

Gezinswoning



De eerste verdieping is zo praktisch mogelijk ingedeeld. Het resultaat: drie mooie slaapkamers en een ruime badkamer.

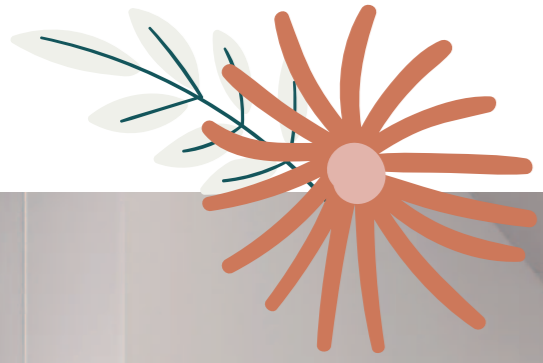


EERSTE VERDIEPING
Bwnrs. getekend 8 en 10.
Bwnr. gespiegeld 4.



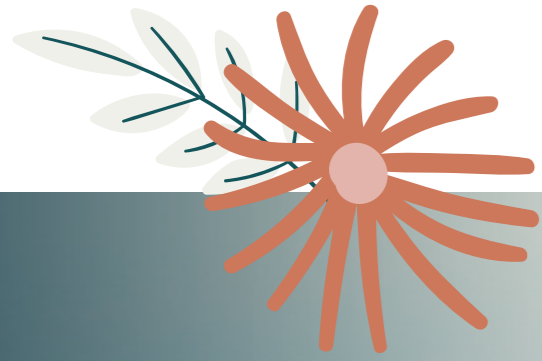
Werken, sporten of slapen, op deze verdieping kan het allemaal.

TWEDE VERDIEPING
Bwnrs. getekend 8 en 10.
Bwnr. gespiegeld 4.



INTERIEUR IMPRESSIE TWEE-ONDER-ÉÉN- KAPWONINGEN GEZINSWONING





TWEE-ONDER-ÉÉN- KAPWONINGEN

Gezinswoning



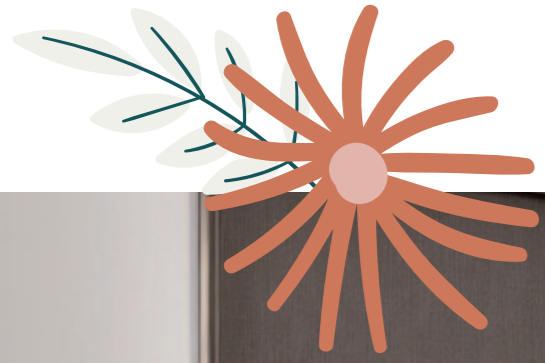
Bouwnummer 1 heeft een fantastische tv-kamer waar een grote eettafel zijn plek kan krijgen.



In de keuken is van alles mogelijk. Ga je voor een standaard opstelling, of voor een kookeiland?

Een trapkast is optioneel. Lekker praktisch voor je stofzuiger of proviant.

BEGANE GROND
Bwnr. getekend 1.

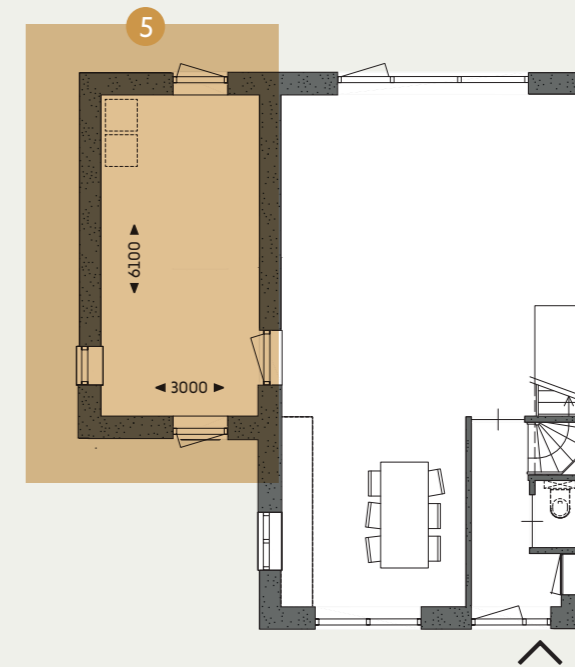
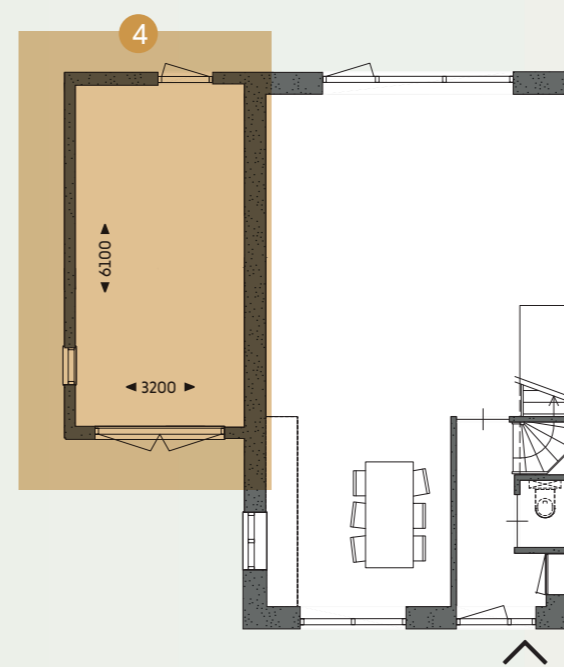
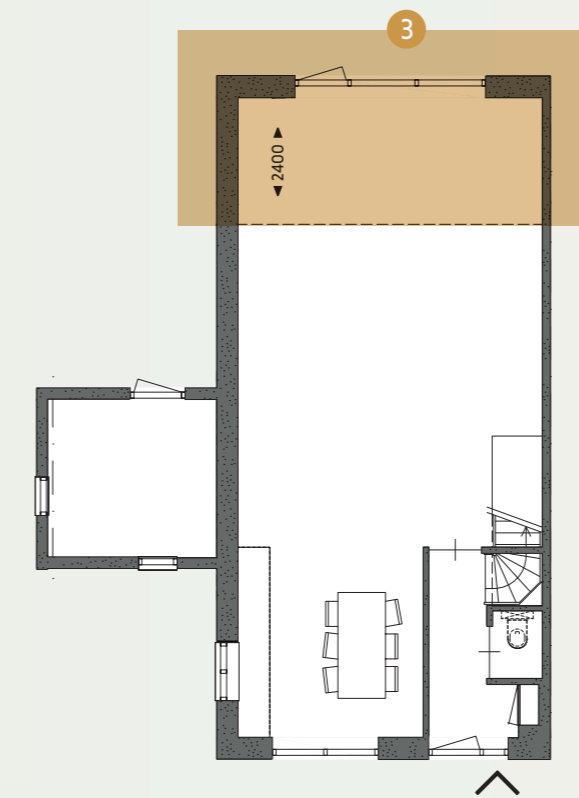
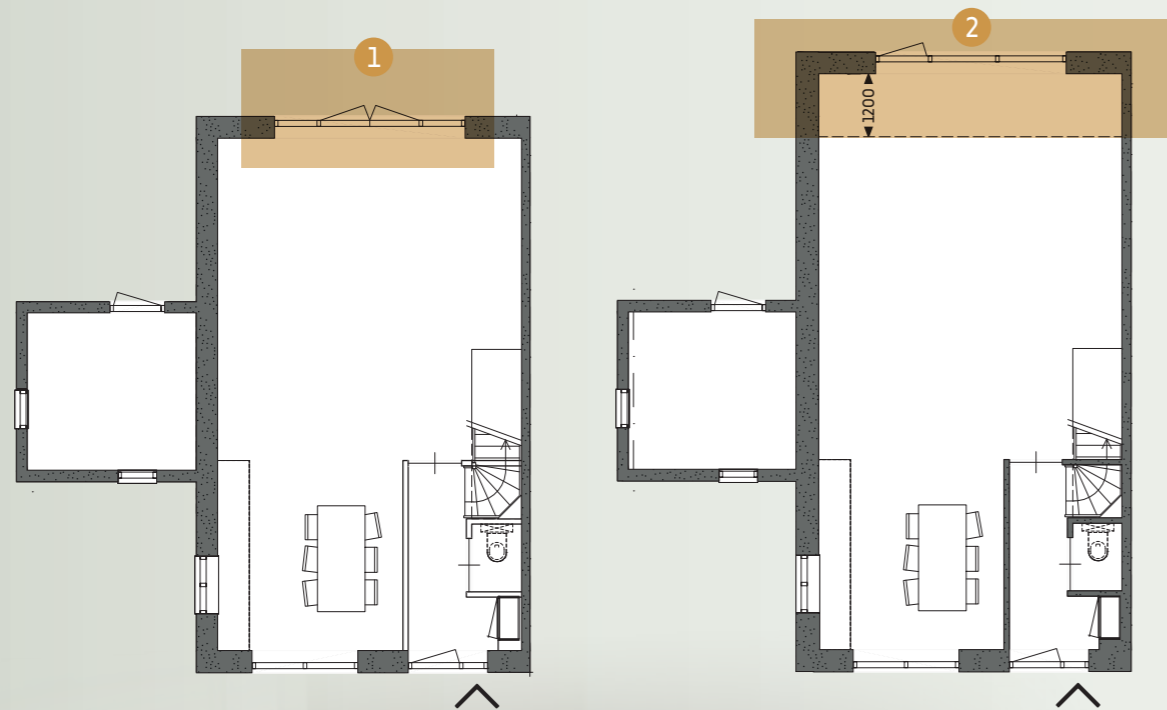


INTERIEUR IMPRESSIE TWEE-ONDER-ÉÉN- KAPWONINGEN GEZINSWONING



TWEE-ONDER-ÉÉN- KAPWONINGEN

Gezinswoning



OPTIES

OPTIE 1

- Dubbele tuindeuren in de achtergevel.

OPTIE 2

- Uitbouw woonkamer 1,2 meter.

OPTIE 3

- Uitbouw woonkamer 2,4 meter.

OPTIE 4

- Uitbouw berging naar garage.

OPTIE 5

- Geïsoleerde berging/bijkeuken.

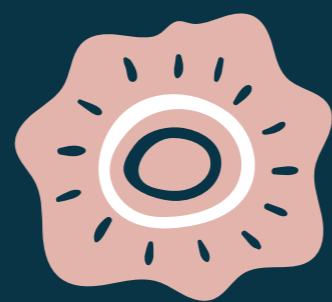
Naast bovenstaande opties zijn ook combinaties van opties mogelijk. Dit kun je bespreken met de verkoopadviseur. Opties en combinaties van opties kunnen van invloed zijn op het energielabel van de standaard woning.

HOEVEEL BESPAAR JIJ?

STAAT CENTRAAL IN BLOMSTERPARKEN

Hoeveel energie je verbruikt, bepaal je zelf.

Je verbruik hangt natuurlijk sterk af van hoe je met energie omgaat en welke elektrische apparaten je gebruikt. Bewust omgaan met energie kan op allerlei manieren. Bijvoorbeeld met een slimme thermostaat of ledlampen. Of door zuinig te wassen, bewust op te laden en slim te douchen.



SLIM DOUCHEN

Per dag spoelen we zo'n 50 tot 75 liter douche-water per persoon door het putje. Dat is best veel. De woningen in Blomsterparken zijn standaard voorzien van een energiebesparende douchekop. Hiermee wordt het waterverbruik met ongeveer 20 procent verminderd. Een waterbesparende douchekop voegt lucht toe aan het water. Je merkt er niets van.

GROEN WITGOED

Koelen, vriezen, wassen, drogen en koken. Je doet het dagelijks. Hoe meer huishoudelijke apparaten je gebruikt, hoe hoger het energieverbruik. Bij veel keukenaanbieders kun je vaak een energiezuinig keukenpakket samenstellen. Dit pakket bestaat uit zeer energiezuinige keukenapparatuur en energiezuinige huishoudelijke apparatuur, zoals een wasmachine en een droger.

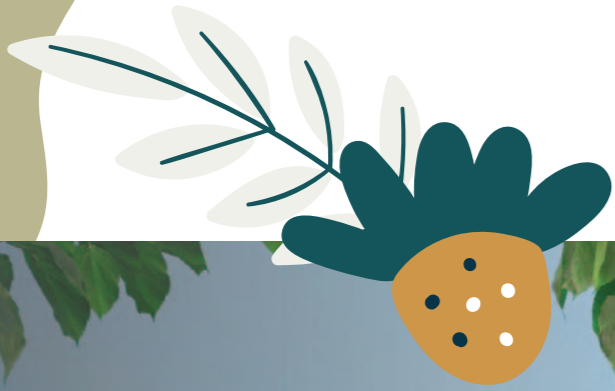
BEWUST OPLADEN

Hoewel veel acculaders en toestellen tegenwoordig het laden automatisch tegenhouden op het moment dat de accu vol is, is het toch verstandig om je toestel niet constant aan de lader te leggen. Er blijft namelijk activiteit aanwezig in de accu, waardoor je onnodig stroom verbruikt. De lader blijft als het ware constant de accu vertellen dat er stroom beschikbaar is en de accu blijft constant zeggen dat hij deze niet nodig heeft. Dit geldt natuurlijk ook voor andere apparaten, zoals tablets, notebooks en elektrische tandenborstels.

DUURZAME TIPS!

- Doe de lichten uit wanneer je een ruimte verlaat
- Doe tijdens het koken deksels op de pannen
- Vervang gloeilampen door spaar- of ledlampen
- Zet elektrische apparaten uit in plaats van op stand-by
- Sluit tussendeuren en verwarm alleen de ruimte waar je bent
- Was op lage temperaturen en alleen als de trommel vol is





TWEE-ONDER-ÉÉN- KAPWONINGEN

Levensloopwoning

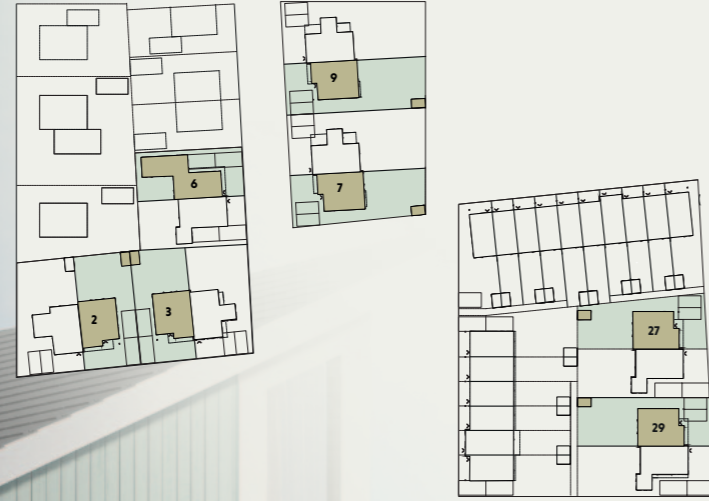


De getoonde dakkapel is optioneel.



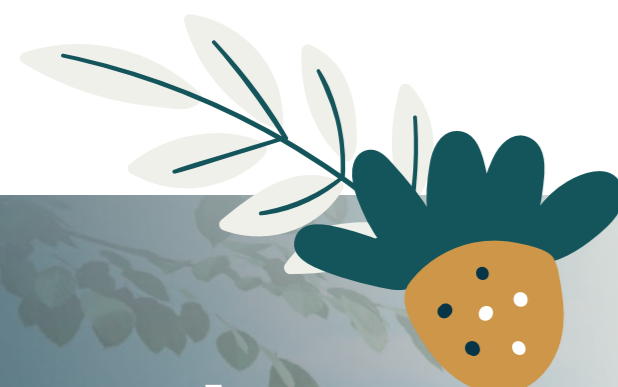
KENMERKEN

- Uitzicht over groene zone of sfeervolle straat
- Slaap- en badkamer op de begane grond
- Sfeervolle leefruimte
- Woonkeuken aan de voorzijde
- Grote pui aan de achterzijde
- Achtertuin op het noorden, zuiden of westen
- Twee kamers op de eerste verdieping
- Twee parkeerplaatsen op eigen erf



TWEE-ONDER-ÉÉN-KAPWONINGEN

Levensloopwoning



Optioneel is het mogelijk om de woonkamer te vergroten.

Optioneel is het mogelijk om de slaapkamer bij de woonkamer aan te trekken zodat je een grotere woonkamer hebt.



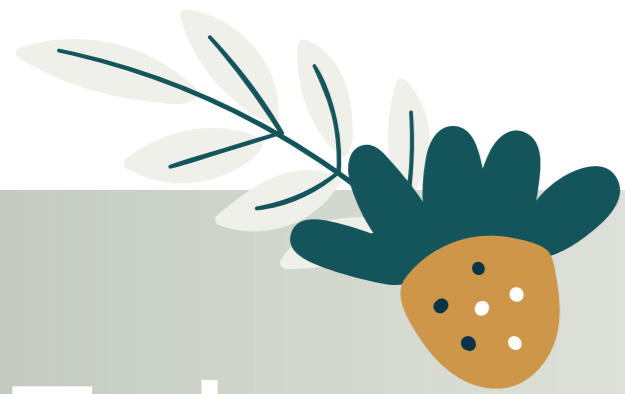
Ga je voor een standaard opstelling, of voor een kookeiland? Je hebt alle ruimte om je eigen woonkeuken te creëren.

BEGANE GROND

Bwnrs. getekend 2, 7, 9, 27 en 29.
Bwnr. gespiegeld 3.

TWEE-ONDER-ÉÉN- KAPWONINGEN

Levensloopwoning



Een extra slaapkamer voor logés
of als hobbykamer in te richten.
Optioneel zijn uitbreidingen
mogelijk met een dakkapel en
extra badkamer.

Een fijne werkplek.
Lekker ongestoord werken
of hobbyën.



EERSTE VERDIEPING

Bwnrs. getekend 2, 7, 9, 27 en 29.
Bwnr. gespiegeld 3.

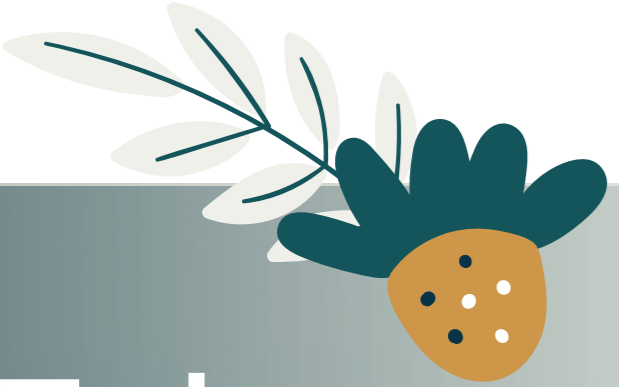


INTERIEUR IMPRESSIE TWEE-ONDER-ÉÉN- KAPWONINGEN LEVENSLLOOPWONING



TWEE-ONDER-ÉÉN- KAPWONINGEN

Levensloopwoning



BEGANE GROND
Bwnr. getekend 6.



EERSTE VERDIEPING
Bwnr. getekend 6.

TWEE-ONDER-ÉÉN- KAPWONINGEN

Levensloopwoning



OPTIES

OPTIE 1

- Uitbouw woonkamer 1,8 meter.

OPTIE 2

- Levensloopbestendige uitbouw bij gezinswoningen.

OPTIE 3

- Dubbele tuindeuren.

OPTIE 4

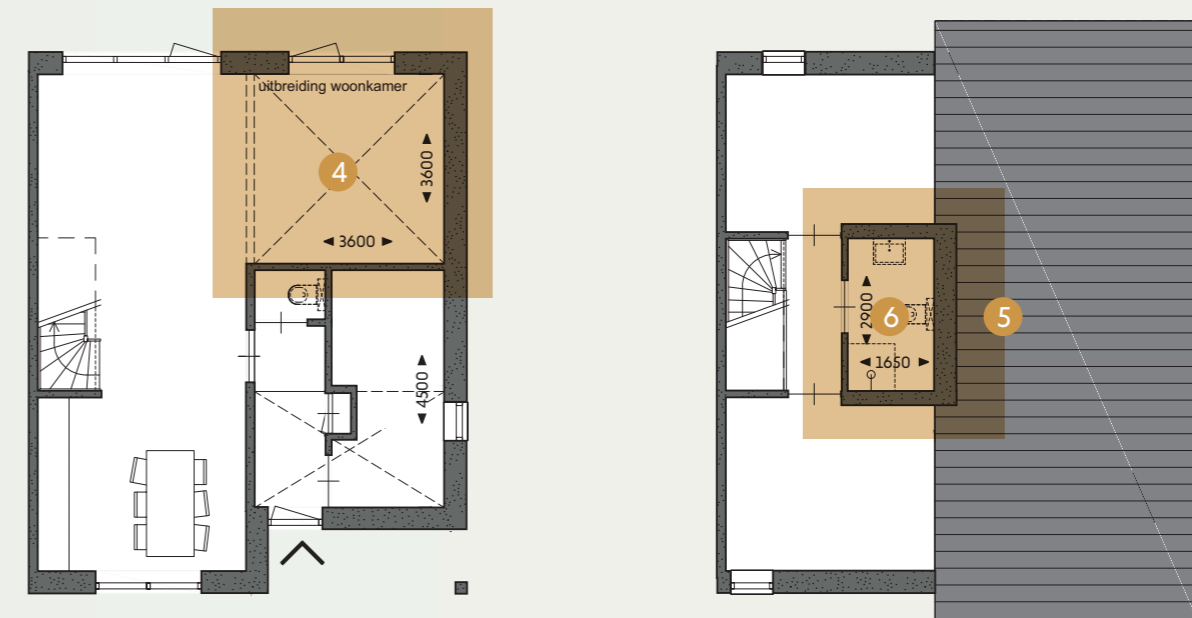
- Uitbreiding van de woonkamer.

OPTIE 5

- Dakkapel.

OPTIE 6

- Badkamer (met dakkapel).



Naast bovenstaande opties zijn ook combinaties van opties mogelijk. Dit kun je bespreken met de verkoopadviseur. Opties en combinaties van opties kunnen van invloed zijn op het energielabel van de standaard woning. Het kan zijn dat een combinatie van opties niet mogelijk is ivm overschrijding van het aantal m² volgens bestemmingsplan.



INTERIEUR IMPRESSIE TWEE-ONDER-ÉÉN- KAPWONINGEN LEVENSLLOOPWONING





TWEE-ONDER-ÉÉN- KAPWONINGEN

Levensloopwoning

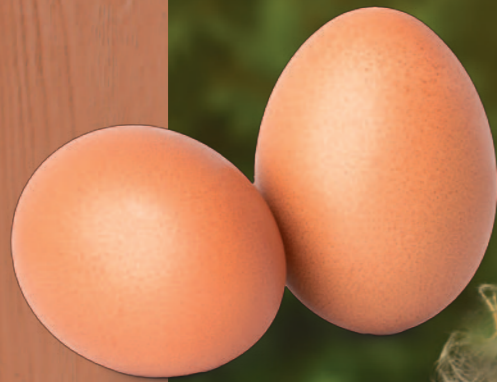


DENK GROEN!

IN BLOMSTERPARKEN

Neem een gft-kip

Een nieuw huisdier? Neem een kip, of liever nog... twee! Want elke kip eet iedere dag 175 gram van je gft-afval op. Ze zijn niet kieskeurig en eten vrijwel alles wat van tafel komt. Dus klikjes van de maaltijd kunnen zo door naar het kippenhok. De volgende ochtend ligt er weer een lekker...



Een groene erfafscheiding geeft sfeer. Je moet 'm een paar keer per jaar snoeien. Daarvoor kun je vitaraard ook een hovenier inschakelen.

JE EIGEN MOESTUIN

Zou het niet fijn zijn om, ook al is het maar een klein beetje, zelfvoorzienend te zijn? Om een deel van je voedsel zelf te verbouwen? Begin dan een eigen moestuintje. Letterlijk 'back to the roots'. Voel en proef wat de natuur voor je doet.

VERTICALE TUIN

Ken je de verticale tuin al? Het idee is simpel: de verticale tuin is een regenton en tuin ineen. Achter het houten frame bevindt zich een wateropslag die je tegen de muur plaatst. Net als bij een regenton wordt deze opslag aangesloten op de regenpijp. Het water gaat door een filter, waarna de tuin zichzelf van water kan voorzien. Ideaal voor wie nog weleens vergeet zijn tuin te sproeien. Slim eco-design, noemen we dat!

BEGIN JE EIGEN HOTEL

Begin thuis je eigen hotel: een insecten-hotel! Aangezien we tegenwoordig van strak en steriel houden, hebben insecten het steeds lastiger in onze tuinen. En dat terwijl we insecten hard nodig hebben: ze zijn supernuttig voor het bestuiven van bloemen en het onder controle houden van bladluis en ander ongedierte. Tijd dus om deze vrienden weer welkom te heten!

HEERLIJK ONTSPANNEN IN EEN

DROOMBADKAMER

De functie van de badkamer is in de loop der jaren duidelijk veranderd. Dat heeft invloed op de keuzes die je maakt.

Koop je een woning in Blomsterparken, dan heb je geen omkijken naar de realisatie van de badkamer en het toilet. De ruimtes worden betegeld en ze krijgen sanitair van Villeroy & Boch. Jij kiest zelf de gewenste stijl. Heb je specifieke voorkeuren, dan kan het zijn dat er een meerprijs wordt berekend.

De badkamer, we gebruiken hem elke dag. 's morgens om lekker fris te douchen en 's avonds om te genieten van een fijn ontspanmoment.




Villeroy & Boch
1748

JOUW INTERIEUR IS PERSOONLIJK

Het interieur maakt je huis tot een thuis. Het leuke aan een nieuwbouwwoning is dat je elke ruimte helemaal zelf kunt inrichten op basis van jouw persoonlijke wensen. Ga je voor strak en modern? Of spreekt een klassieke stijl jou meer aan?

Een leuk vooruitzicht...



LOODS 5

WWW.LOODS5.NL



vtwonen

WWW.VTWONEN.NL



Wootrendz

WWW.WOONTRENDZ.NL

Ga je wonen in Blomsterparken, dan kun je jouw huis helemaal inrichten zoals jij dat voor ogen hebt. Welke vloer kies je? Wat worden de kleuren? Hoe deel je de ruimtes in? En welke accessoires gebruik je voor de finishing touch?

De mogelijkheden zijn tegenwoordig eindeloos. Om je op weg te helpen, hebben wij alvast enkele leuke websites voor je geselecteerd. Hier vind je volop inspiratie op het gebied van wonen, trends, accessoires en verlichting.



HET MIDDELPUNT VAN JE HUIS

DE KEUKEN

Het is van belang dat een nieuwe keuken beantwoordt aan al jouw wensen. Hoewel de woningen in Blomsterparken exclusief keukens worden opgeleverd, denken we graag mee. Daarom hebben we een keukenspecialist gevraagd om uit te leggen wat je moet doen om een keuken te realiseren die helemaal past bij jouw smaak en gebruiksvoorkeuren.

De woningen worden exclusief keukens opgeleverd. Een keuken is zo smaakgebonden dat wij de ruimte willen bieden om een keuken te kiezen die past bij jouw wensen. Wanneer je je gaat oriënteren op een nieuwe keuken, dan is het verstandig dat je een goed gedetailleerde verkooptekening meeneemt naar de keukenspecialist. Bij de door ons geselecteerde keukenshowroom zijn deze tekeningen al aanwezig. Hiermee kun je namelijk veel gericht praten, voorkom je misverstanden achteraf en bied je het keukenbedrijf alle noodzakelijke informatie die van belang is voor een juiste offerte.

KIES DE STIJL DIE BIJ JE PAST

Je hebt tegenwoordig veel keuze. Zowel qua stijl als functionaliteiten. Laat je daarom adviseren door een keukenspecialist en maak dan de keuze die je voor ogen hebt. Tegenwoordig kunnen keukenbedrijven jouw keuze in 3D uitwerken, waardoor er een goed beeld ontstaat van de toekomstige situatie.

NEEM EEN VERKOOPTEKENING MEE

Wanneer je je gaat oriënteren op een nieuwe keuken, is het verstandig om een gedetailleerde verkooptekening mee te nemen naar de keukenspecialist. Zo kun je veel gericht praten, voorkom je misverstanden achteraf en bied je alle noodzakelijke informatie voor een complete offerte.

BESPREKEN VAN DE LAATSTE DETAILS

Bij veel keukenspecialisten worden klanten een paar weken voor de oplevering opnieuw uitgenodigd in de showroom. Veel keukenspecialisten kiezen voor deze aanpak omdat dit de mogelijkheid biedt om op het laatste moment nog kleine details te veranderen. Installatietechnische aanpassingen zijn dan niet meer mogelijk.

NA DE OPLEVERING

We adviseren je om met de keukenspecialist een opleveringsmoment af te spreken. Je kunt dan samen de geleverde keuken beoordelen en eventuele mankementen met elkaar doornemen.

START OP TIJD

Wij adviseren je om tijdig te starten met het uitzoeken van de nieuwe keuken. De reden hiervoor is dat je dan ruim voor de uiteindelijke bouw weet wat er komt. Dan kan iedereen in het bouwproces daar vroegtijdig rekening mee houden. Dat werkt beter en voorkomt stagnatie en misverstanden. Bovendien is het ook leuk werk om een keuken uit te zoeken, toch?

ONZE KEUKENSHOWROOM

Wij hebben alvast een keukenshowroom voor je uitgezocht. De kopers-begeleider vertelt je hierover meer!



LAAT JE HUIS STRALEN!

IN BLOMSTERPARKEN

Bij het inrichten van je huis denk je meteen aan verf, behang, vloeren en meubels. Iets waar veel mensen later pas bij stil staan, is de verlichting in huis. Vaak wordt de toegevoegde waarde van verlichting over het hoofd gezien en dat is jammer!

Verlichting bepaalt functionaliteit, sfeer en uitstraling. Het is dan ook belangrijk om goed na te denken over hoe en waarmee je je huis wil verlichten. Wil je optimaal omgaan met verlichting, maak dan een lichtplan.

Teken eerst een plattegrond van de ruimte inclusief de meubels. Noteer de verschillende functies. Waar komt de zithoek? Waar ga je eten? En wil je ook ergens kunnen werken? Bepaal op basis daarvan de positie van de verlichting.

Begin met basisverlichting

Dit zijn de lampen die je als eerste aandoet als je een donkere ruimte binnenkomt. Waar wil je spots? Of een wand- of hanglamp? Misschien wil je een leeslamp of extra verlichting boven je aanrechtblad. Buig je ook over de accentverlichting. Hoe ga je je mooiste schilderij in de spotlights zetten?

Sluit af met de sfeerverlichting en bedenk waar je extra sfeer wil creëren. Daarna kun je lampen uitzoeken die passen bij jouw smaak en interieur.

Het stappenplan

1. Begin op tijd met het lichtplan, zodat de aansluitpunten tijdens de bouw kunnen worden afgestemd op je verlichtingswensen.
2. Bedenk alvast of je meerdere lampen aan en uit wilt zetten met één schakelaar.
3. Houd rekening met je kleurgebruik. Lichte kleuren reflecteren licht, terwijl donkere kleuren licht juist absorberen.
4. Denk aan de tuinverlichting.



KLEUR- EN MATERIAALSTAAT

OMSCHRIJVING

Gevelmetselwerk
Voegen
Houten gevels
Schuin dak woning
Plat dak bergingen
Kaders rondom kozijnen
Veranda voorzijde woning
Kozijnen
Draaiende delen in kozijnen
Waterslagen
Onderdorpel bij kozijnen begane grond tot vloer
Screens
Ventilatieroosters
Hekwerken rijwoningen (bnr 11,12, 17, 23 en 26)
Hemelwaterafvoeren en dakgoten

BUITEN DE WONING

Vrijstaande berging
Bergingsdeur
Hagen
Tuinmuren
Afdekkers op tuinmuren

MATERIAAL

baksteen, waalformaat
vlak gevoegd
hout, verticaal aangebracht
dakpannen vlakke pan
dakbedekking mossedum
hout
hout, kolommen staal
hardhout
hardhout
aluminium
kunststof (onderhoudsarm)
aluminium met doek
aluminium
staal
zink

hout
hout
haag en heder op stalen hekwerk
baksteen
beton

KLEUR

grijswit
witgrijs
diverse kleuren groen en blauw
leikleur
groendak
wit
wit
wit
wit
wit
antraciet
antraciet
wit
wit
naturel

naturel
wit
baksteen als gevels,
betongrijs



AFWERKSTAAT

RUIMTEN	AFWERKING VLOER	AFWERKING WANDEN	AFWERKING PLAFOND
Hal	dekvloer	behangklaar	wit spuitwerk
Toilet	vloertegels	wandtegels tot ca. 1,40 m + vloer, daarboven behangklaar	wit spuitwerk
Woonkamer	dekvloer	behangklaar	wit spuitwerk
Keuken	dekvloer	behangklaar	wit spuitwerk
Slaapkamer(s)	dekvloer	behangklaar	wit spuitwerk
Slaapkamers met schuine plafonds	dekvloer	behangklaar	witte afwerking
Badkamer	vloertegels	wandtegels tot plafond	wit spuitwerk
Overloop	dekvloer	behangklaar	wit spuitwerk
Zolder	dekvloer	behangklaar	schuin dak onbewerkt
Meterkast	onafgewerkt	onafgewerkt	onafgewerkt

WEGWIJZER

BIJ AANKOOP VAN JE WONING

Het kopen van een woning is een grote stap in je leven. Het is dan ook zaak dat je duidelijkheid hebt over wat er allemaal bij die stap komt kijken. Daarom hebben wij een aantal belangrijke aandachtspunten voor je op een rij gezet. Heb je na het lezen nog vragen? Ons verkoopteam helpt je graag verder.

Blomsterparken is een ontwikkeling van IJsselland Ontwikkeling B.V. (ontwikkelaar) en wordt gerealiseerd door Bouwbedrijf de Bruin Putten. IJsselland heeft ruime ervaring op het gebied van ontwikkeling van woningbouw, waarbij het kwaliteitsdenken centraal staat. Het constante streven naar kwaliteit is bij Bouwbedrijf de Bruin Putten onder andere terug te zien in de zorgvuldige afwerking, de duurzame materialen en de persoonlijke begeleiding gedurende het bouwproces.

Koop-/aannemingsovereenkomst

Als je een woning koopt, sluit je een koopovereenkomst af met IJsselland Ontwikkeling B.V. en een aannemingsovereenkomst met Bouwbedrijf de Bruin Putten. Deze overeenkomsten brengen verplichtingen met zich mee. Als koper ben je verplicht de koopprijs en de aanneemsom te betalen. IJsselland Ontwikkeling B.V. neemt de verplichting op zich om de grond te leveren en Bouwbedrijf de Bruin Putten is verplicht de woning te bouwen. Deze verplichtingen kunnen alleen vervallen wanneer er eventuele opschortende voorwaarden uit de koop- en / of aannemingsovereenkomst worden ingeroepen. Nadat de overeenkomsten zijn ondertekend, ontvang je een getekend exemplaar retour. Een tweede exemplaar gaat naar de projectnotaris die de notariële akte van levering opstelt. Verder wordt na het tekenen van de overeenkomst het waarborgcertificaat van Woningborg aangevraagd.

Bedenktijd

Na ondertekening van de koop- en aannemingsovereenkomst is er één kalenderweek bedenktijd. Eén dag nadat je het exemplaar van de compleet ondertekende overeenkomsten hebt ontvangen, gaat de bedenktijd in. Gedurende de bedenktijd kun je de overeenkomst ontbinden zonder opgave van redenen en zonder verdere consequenties.

Opschortende voorwaarden

In de koop- en aannemingsovereenkomst worden eventuele opschortende voorwaarden opgenomen, gekoppeld aan de datum waarop de bouw naar verwachting kan starten. Voor het verstrijken van deze opschortingsdatum ontvang je (indien nodig) van de ontwikkelaar bericht of de opschortende voorwaarden zijn vervuld. Zo ja, dan zijn de koop- en aannemingsovereenkomst bindend. Zijn de voorwaarden (nog) niet vervuld, dan krijg je een nieuwe opschortingsdatum voorgesteld.

Eigendomsoverdracht

De eigendomsoverdracht bij de projectnotaris vindt plaats nadat:

- eventuele opschortende voorwaarden niet meer kunnen worden ingeroepen;
- je (indien nodig) overeenstemming hebt bereikt met je hypotheekverstrekker.

Zodra aan deze twee voorwaarden is voldaan, worden de grond en eventuele opstallen notarieel aan je geleverd in de vorm van de zogenoemde 'akte van levering'.

Voor de datum van de levering ontvang je van de notaris de (concept-) nota van afrekening. Op deze nota zie je welk bedrag je op de datum van levering moet hebben betaald. Op de leveringsdatum worden in het algemeen twee akten getekend: de akte van levering (de kosten hiervan zijn voor rekening van de ontwikkelaar) en de (eventuele) hypotheekakte (de kosten hiervan zijn voor eigen rekening).

Service en Woningborg-garantie

Om extra zekerheid te kunnen geven heeft Bouwbedrijf de Bruin Putten zich aangesloten bij Woningborg. Dit instituut hanteert strenge selectienormen voordat een bouwondernemer kan worden ingeschreven. Denk daarbij aan: vakbekwaamheid,

deskundigheid, technische kwaliteit van de uitvoerders en kredietwaardigheid. Bij elk bouwplan dat voor garantie bij Woningborg wordt aangemeld, wordt niet alleen nauwkeurig bekeken of het voldoet aan alle technische eisen die door het instituut worden gesteld, maar ook of de omvang van het plan de financiële en technische capaciteiten van de bouwondernemer niet te boven gaat. Pas als aan alle eisen wordt voldaan, mag de woning onder Woningborg-garantie worden verkocht en ontvangt de koper na het tekenen van de overeenkomst het waarborgcertificaat.

Bouwbedrijf de Bruin Putten is aanspreekpunt voor service en garantie. Bouwbedrijf de Bruin Putten hanteert voor haar projecten zeer hoge standaardnormen. Daarnaast worden eveneens de normen en eisen van Woningborg in acht genomen. Deze stichting maakt zich sterk voor jouw belangen als koper. Zo heb je dankzij Woningborg bijvoorbeeld onder alle omstandigheden de absolute garantie dat de woning wordt afgebouwd. Verder heeft Woningborg een belangrijke taak als het gaat om de garantie op jouw woning. Deze garantie wordt verstrekt door Bouwbedrijf de Bruin Putten terwijl Woningborg ervoor borg staat dat alle verplichtingen die in de garantie zijn opgenomen, ook daadwerkelijk worden nagekomen. Als koper heb je dus altijd de volledige zekerheid dat je woning aan de strenge Woningborg kwaliteitsnormen voldoet. Meer hierover lees je in het boekje Woningborg Garantie- en waarborgregeling 2024. In dit boekje vind je tevens alle informatie over de garantietermijnen en over de onderdelen die van garantie zijn uitgesloten.

Wat betekent de Woningborg-garantie voor jou?

Als je een woning met Woningborg-garantie koopt, betekent dat onder andere het volgende:

- Met de aanmelding van het bouwplan en de afgifte van het Woningborg-waarborgcertificaat verplicht Bouwbedrijf de Bruin Putten zich tot de garantie op de kwaliteit van de woning. Deze garantie is zes jaar van kracht. Op sommige onderdelen is dit korter (bijvoorbeeld één jaar op schilderwerk).
- De tekst van de koop- en aannemingsovereenkomst is overeenkomstig het model van Woningborg. Je hebt dus altijd een veilig contract.
- De verkoopdocumentatie is samengesteld volgens de richtlijnen van Woningborg.
- Bij het tekenen van de koop- en aannemingsovereenkomsten ontvang je het door Woningborg uitgegeven boekje

'Woningborg Garantie- en waarborgregeling 2024', waarin je nog gedetailleerder alle bijzonderheden over de garantie en Woningborg kunt vinden.

- Je blijft nooit met een half afgebouwde woning zitten wanneer er iets tijdens de bouw mis mocht gaan met de bouwondernemer. Door bemiddeling van Woningborg wordt je woning door een ander afgebouwd en wordt de eventuele schade tot een bepaald maximum door Woningborg wordt gedragen.
- Wanneer er geschillen zouden ontstaan over de kwaliteit van je woning, kan Woningborg een uitspraak doen die bindend is voor koper én bouwer.

De verkooptekeningen en technische omschrijvingen zijn los verkrijgbaar bij ons verkoopteam.

Wij wensen je als toekomstige bewoners van Blomsterparken veel woongenot in je nieuwe (t)huis en nieuwe woonomgeving.



INFORMATIE EN VERKOOP



Makelaardij Van der Linden
Zilverparkkade 101 B, Lelystad.
www.vanderlinden.nl
info.lelystad@vanderlinden.nl

0320 - 241 774



Kam & Bronotte makelaars B.V.
De Veste 10 14, Lelystad
www.marktmakelaar.nl
info@marktmakelaar.nl

0320 - 411 211

ONTWIKKELING



REALISATIE





WWW.BLOMSTERPARKEN.NL

LELYSTAD